

PAGRABA PLĀNS  
Mērogs 1:100

Saplaisājusi sienu-  
plāne

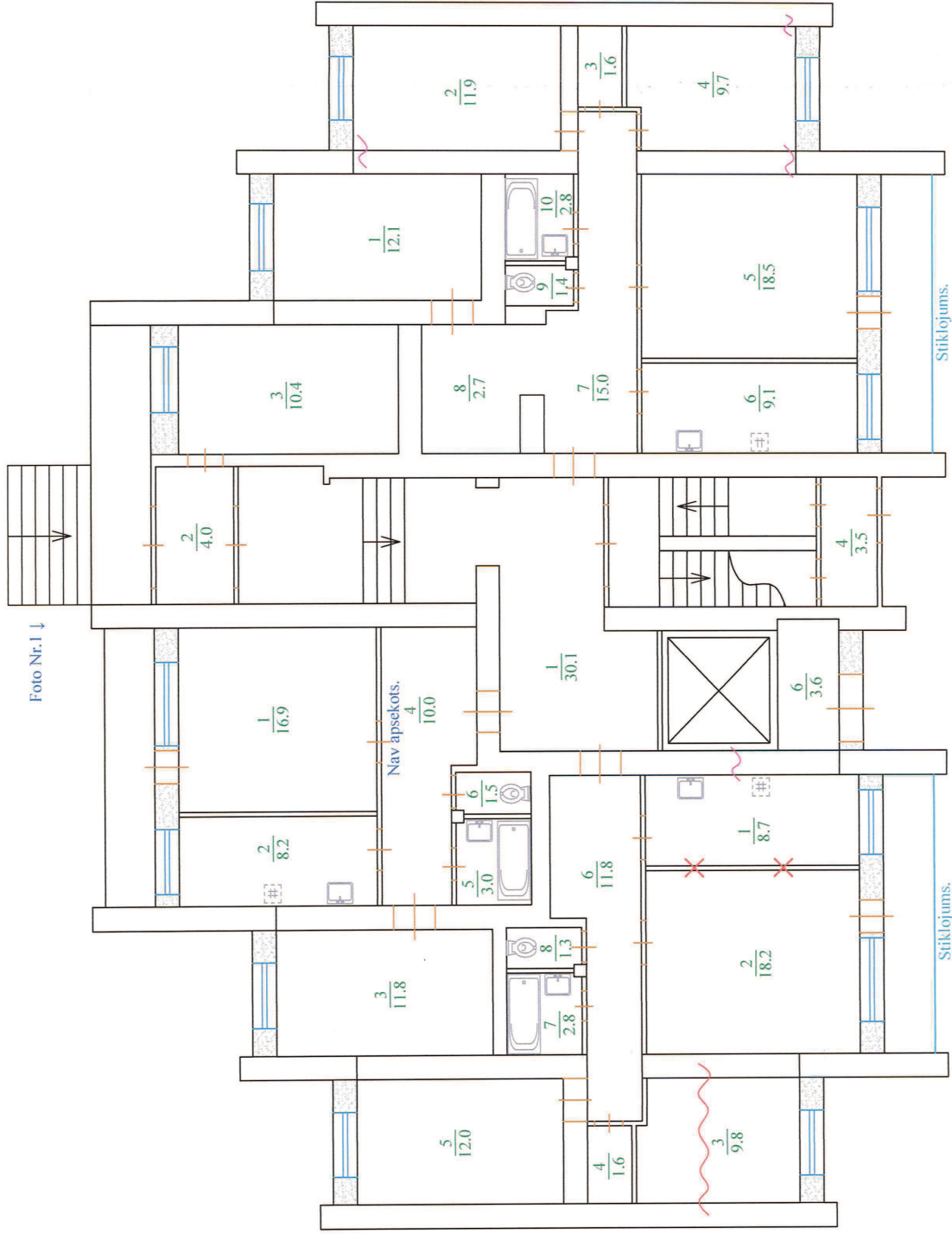
Esošās caurules

\*Sienų plānes pastiprināšanas  
rīstījumu skatīt lapā "Sienų plānes  
apsūstīpīnāšana (avārijas situācijas  
likvidācija)"



Amats	Uzdēris	Paraksts	Datums	Būvobjekta nosaukums	Tehniskās apsekošanas atzinums par dzīvojamās mājas nesošo konstrukciju stāvklī; Grafiķu ielā 23, Daugavpils		
Proj. vadīt.	A. Kuzmins	<i>[Signature]</i>		Lapas nosaukums	PAGRABA PLĀNS		
Izstrād.	A. Adžijāne	<i>[Signature]</i>		Pasūtījuma numurs	132-P/12		
Ath. Nr.				Proj. stadija	TAA	Mapa	33
						Mērogs	1:100

1 STĀVA PLĀNS  
Mērogs 1:100



PIENĒMTIE APZĪMĒJUMI:

## Plaisas sienās

## Plaisas pārsegumā

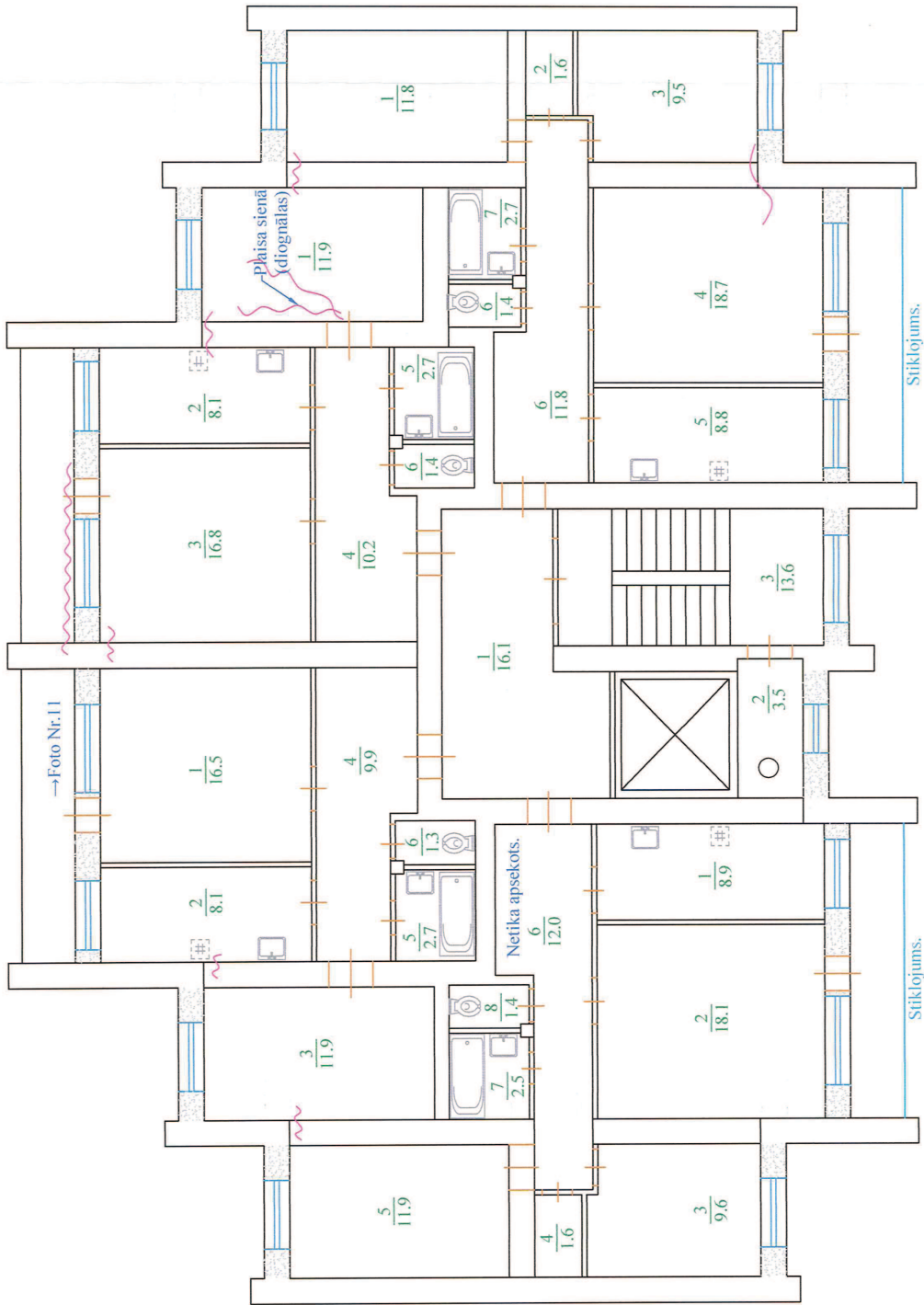
Panelu siena (esošā)

Ķieģeļu mūra siena (esošā)

\*Sienų plaisu remonta risinėjimus skatūt lapā "Plaisu remonta princips sienā"

				Datums	Būvobjekta nosaukums <b>Tehniskās apsekošanas atzinums par dzīvojamās mājas nesošo konstrukciju stāvklī; Gratīto ielā 23, Daugavpils</b>
Aizvērtis				Paraksts	
Proj. vadīt.	A.Kuzmins				Lapas nosaukums
Izstrād.	A.Adijāne				
				Pasūtījuma numurs	132-P/12
Arh.Nr.				Proj. stavāja TAA	Mēroga Lapa 34 1:100

4 STĀVA PLĀNS  
Mērogs 1:100



PIEŅEMTIE APZĪMĒJUMI:

Plaisas sienās

Plaisas pārsēgumā

Panelu siena (esošā)

Ķieģeļu mūra siena (esošā)

\*Sienu plaisu remonta risinājumus skatīt  
lapā "Plaisu remonta princips sienā"

Būvobjekta nosaukums  
Tehniskās apsekošanas atzinums par dzīvojamās mājas  
nesošo konstrukciju stāvli; Grafito ielā 23, Daugavpils

Lapas  
nosaukums

4 STĀVA PLĀNS

132-P/12

Proj. stadija  
TAA

Mērogs

1:100

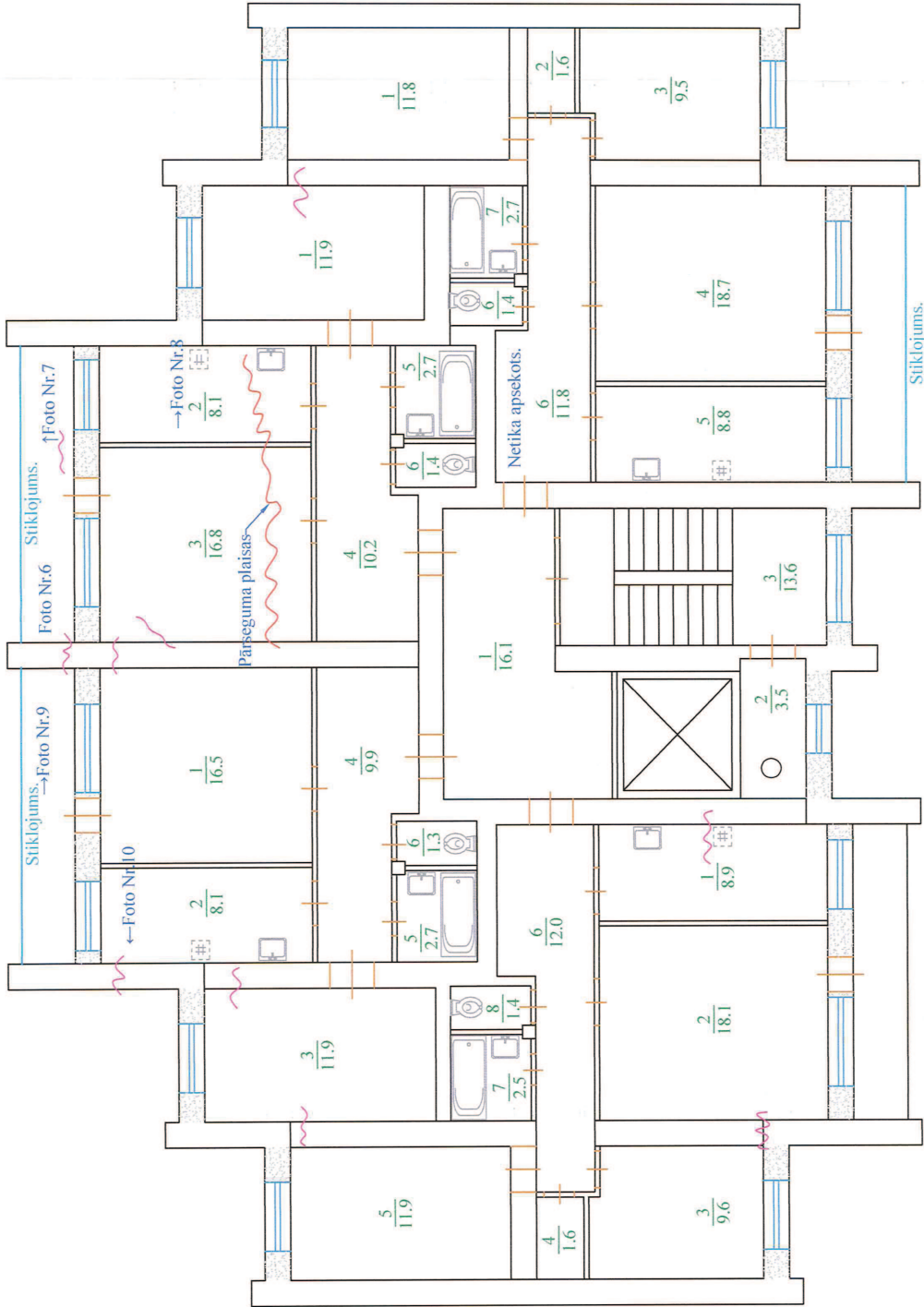
Būvkomersanta reģ. Nr. 2726-R

RN RĒZEKNES

NAMS



5 STĀVA PLĀNS  
Mērogs 1:100



PIENĒMTIE APZĪMĒJUMI:

Plaisas sienās

Plaisas pāsegumā

Paneļu siena (esošā)

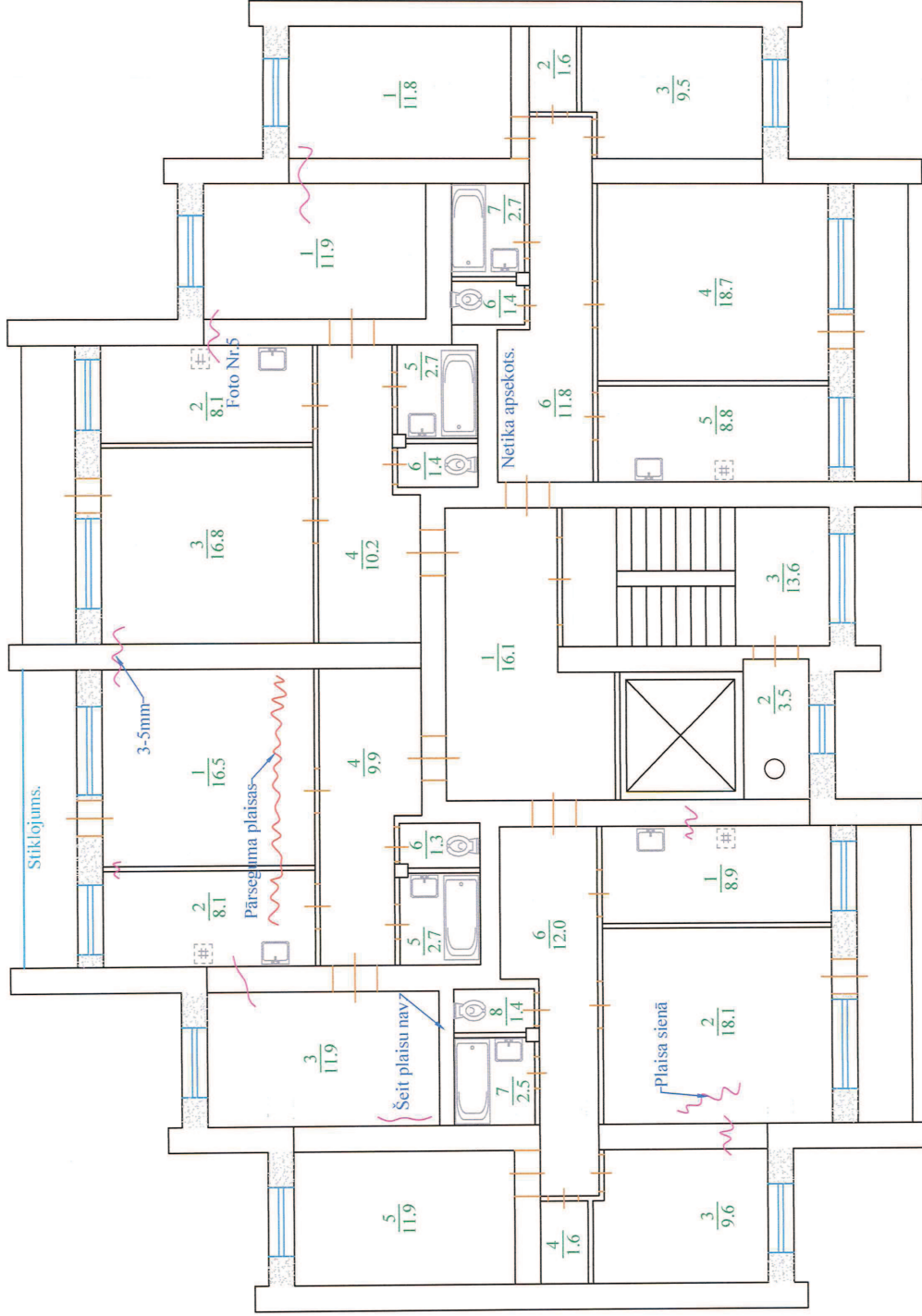
Ķieģeļu mūra siena (esošā)

\*Sienų plaisų remonto risinėjimus skatīt  
lapą "Plaisų remonto principų sienų"

Amats	Uzdevs	Paraksts	Datums	Būvobjekta nosaukums	Tehniskās apsekošanas atzinums par dzīvojamās mājas nesošo konstrukciju stāvli; Grafiņo ielā 23, Daugavpils		
Proj. vadīt.	A. Kuzmins			Lapas nosaukums	5 STĀVA PLĀNS		
Izstrād.	A. Adijāne			Pasūtījuma numurs	132-P/12	Proj. stadija	TAA
Arh. Nr.				Marka		Lapa	3. p.
				Mērogs	1:100		
				Būvkomersanta reģ. Nr. 2726-R			
				RN RĒZEKNES			






## Mērogs 1:100



PIENĒMĒTIE APZĪMĒJUMI:

- Plaisas sienās
- Plaisas pārsegumā
- Paneļu siena (esošā)
- Kieģeļu mūra siena (esošā)

\*Sienų plaisų remonta risinājums skatīt lapā "Plaisu remonta princips sienā"

Amats	Uzvārds	Paraksts	Datums	Būvobjekta nosaukums	Tehniskās apsekošanas atzinums par dzīvojamās mājas nesošo konstrukciju stāvklī; Gratīto ielā 23, Daugavpils	6 STĀVA PLĀNS	Lapas nosaukums	 RĒZEKNES INŽINIERBŪVNĀMŠ	Būvkomersanta reģ. Nr. 2726-R
Proj. vadīt.	A.Kuzmins							132-P/12	
Izstrād.	A.Adijāne							Pasūtījuma numurs	
Arh. Nr.								TAA Proj. stadija Proj. štadija Mērogs 1:100	

Būvkomersanta reģ. Nr. 2726-R

RN

Mérogis	1:100
---------	-------

132-P/12

Marka

L. stadii

Pro	
-----	--

--	--

1000

Arh.Nr.

[illegible]

(b)(6) (b)(7)(C)

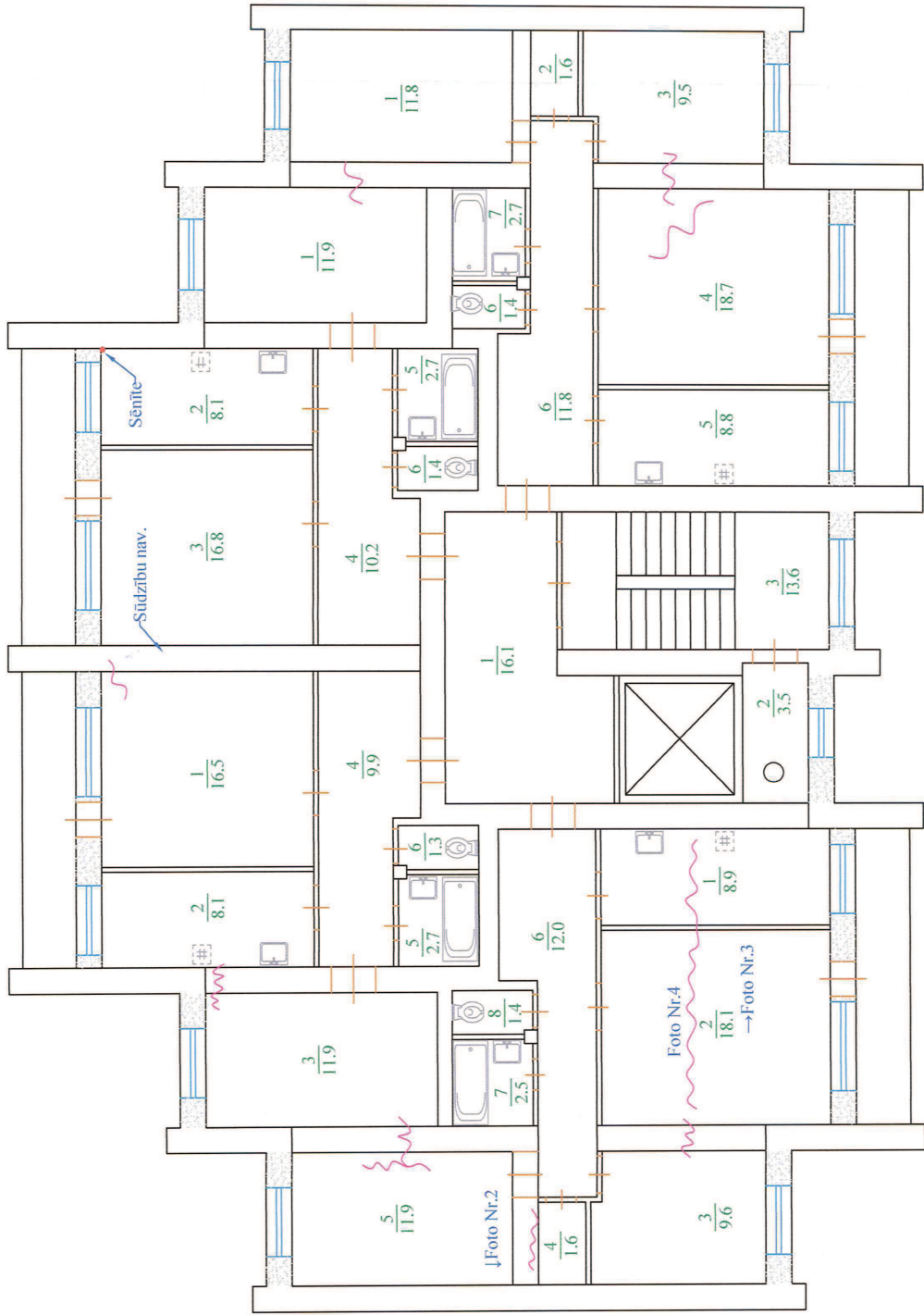
For further information, please contact:

☐ Negs

111

---

8 STĀVA PLĀNS  
Mērogs 1:100



PIENĒMTIE APZĪMĒJUMI:

Plaisas sienās

Plaisas pārsegumā

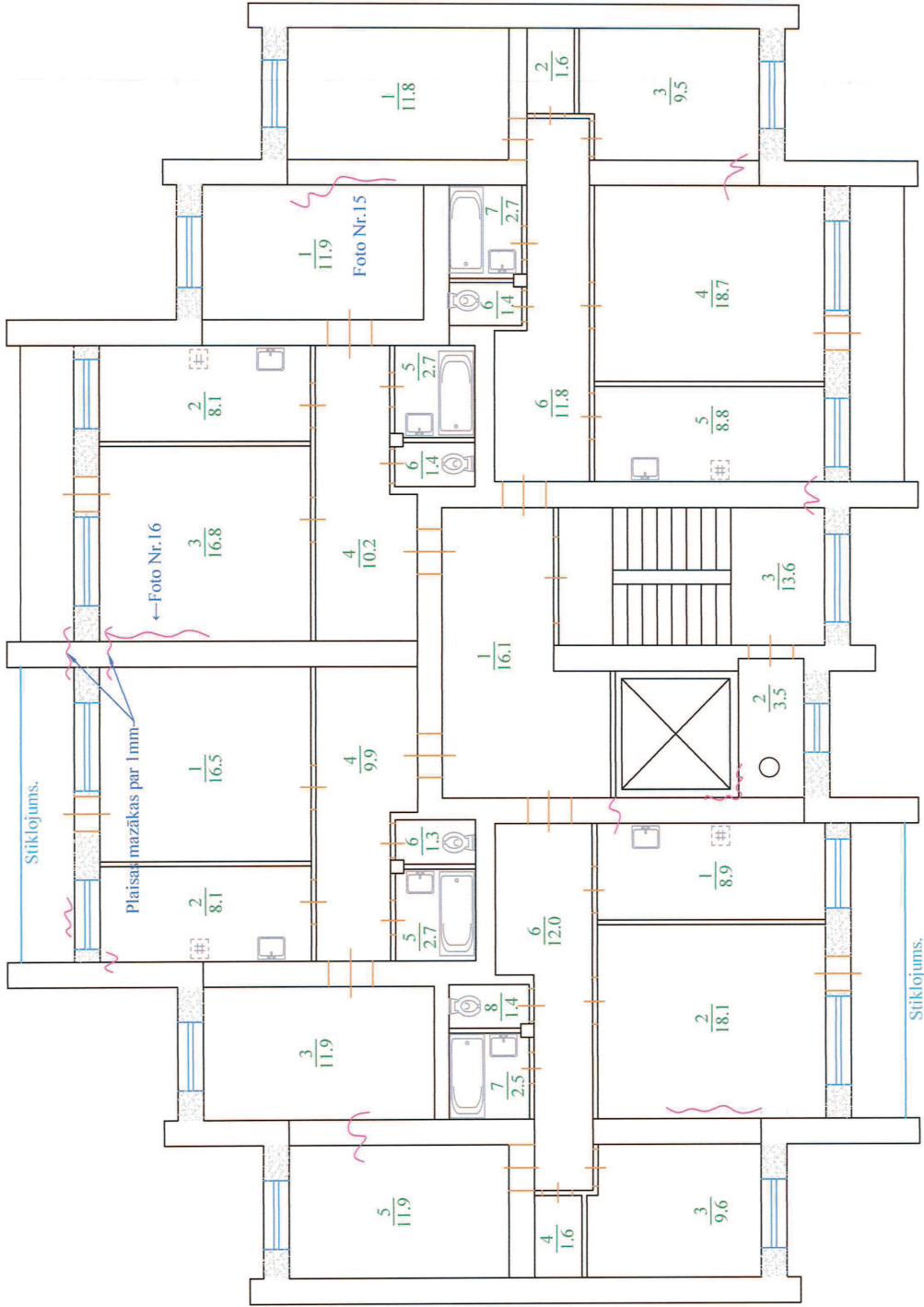
Paneļu siena (esoša)

Ķieģeļu mūra siena (esoša)

\*Sienų plaisų remonto risinėjimus skatīt  
lapą "Plaisų remonto principų sienų"

Amats	Uzvārds	Paraksts	Datums	Būvobjekta nosaukums	8 STĀVA PLĀNS			
Proj. vadīt.	A. Kuzmins			Tehniskās apsekošanas atzinums par dzīvojamās mājas nesošo konstrukciju stāvokli; Gratīo ielā 23, Daugavpils				
Izstrād.	A. Adijāne			Lapas nosaukums				
Arh. Nr.				Pasūtījuma numurs	132-P/12	Marka	Lapa	Mērogs
				Proj. stadija	TAA		//	1:100
					Būvkomersanta reģ. Nr. 276-R			
					RN RĒZEKNES NAMS			

9 STĀVA PLĀNS  
Mērogs 1:100



PIEŅEMTIE APZĪMĒJUMI:

Plaisas sienās

Plaisas pārsegumā

Paneļu siena (esošā)

Ķieģeļu mūra siena (esošā)

\*Sienų plaisų remonto risinėjimus skatīt  
lapą "Plaisų remonto principų sienų"

Amats	Uzvārds	Pāraksts	Datums	Būvdokumenta nosaukums	Tehniskās apsekošanas atzinums par dzīvojamās mājas nesošo konstrukciju stāvokli; Gratīo ielā 23, Daugavpils			
Proj. vadīt.	A.Kuzmins	<i>A.Kuzmins</i>		Lapas nosaukums	9 STĀVA PLĀNS			
Izstrād.	A.Adiļāne	<i>A.Adiļāne</i>		Pasūtījuma numurs	132-P/12			
Atb.Nr.				Proj. stadija	TAA	Mēroga	Lapa	Mēroga
						1:100	44	1:100
				Būvkomersanta reģ. Nr. 2726-R				
				RN RĒZEKNES NAMS				